

Архангельск (8182)63-90-72  
Астана +7(7172)727-132  
Белгород (4722)40-23-64  
Брянск (4832)59-03-52  
Владивосток (423)249-28-31  
Волгоград (844)278-03-48  
Вологда (8172)26-41-59  
Воронеж (473)204-51-73  
Екатеринбург (343)384-55-89  
Иваново (4932)77-34-06  
Ижевск (3412)26-03-58  
Казань (843)206-01-48

Калининград (4012)72-03-81  
Калуга (4842)92-23-67  
Кемерово (3842)65-04-62  
Киров (8332)68-02-04  
Краснодар (861)203-40-90  
Красноярск (391)204-63-61  
Курск (4712)77-13-04  
Липецк (4742)52-20-81  
Магнитогорск (3519)55-03-13  
Москва (495)268-04-70  
Мурманск (8152)59-64-93  
Набережные Челны (8552)20-53-41

Нижний Новгород (831)429-08-12  
Новокузнецк (3843)20-46-81  
Новосибирск (383)227-86-73  
Орел (4862)44-53-42  
Оренбург (3532)37-68-04  
Пенза (8412)22-31-16  
Пермь (342)205-81-47  
Ростов-на-Дону (863)308-18-15  
Рязань (4912)46-61-64  
Самара (846)206-03-16  
Санкт-Петербург (812)309-46-40  
Саратов (845)249-38-78

Смоленск (4812)29-41-54  
Сочи (862)225-72-31  
Ставрополь (8652)20-65-13  
Тверь (4822)63-31-35  
Томск (3822)98-41-53  
Тула (4872)74-02-29  
Тюмень (3452)66-21-18  
Ульяновск (8422)24-23-59  
Уфа (347)229-48-12  
Челябинск (351)202-03-61  
Череповец (8202)49-02-64  
Ярославль (4852)69-52-93

[www.izhtechno.nt-rt.ru](http://www.izhtechno.nt-rt.ru) || [inh@nt-rt.ru](mailto:inh@nt-rt.ru)

## АКСЕССУАРЫ ДЛЯ ШКАФОВ И СТОЕК 19"

**Вентиляторные блоки** предназначены для охлаждения установленного оборудования в шкафах, как напольного, так и навесного исполнения. Различные модификации позволяют выбрать наиболее подходящий Вам вариант.

### ВЕНТИЛЯТОРНЫЕ БЛОКИ ДЛЯ НАПОЛЬНЫХ ШКАФОВ

**Вентиляторные блоки** серии 2.103.XXX предназначены для охлаждения оборудования, установленного в шкафы напольные 19". Встраиваются в верхнее основание и подключаются к первичной сети переменного тока 220В 50Гц стандартным евро кабелем (*приобретается отдельно*) или через термостат (Модуль подключения вентиляторного блока с термостатом 19.045.00). Крепление вентиляторных блоков через амортизирующие прокладки обеспечивает низкий уровень шума и позволяет избежать резонансных колебаний.

Имеется несколько различных вариантов, отличающихся количеством и типом вентиляторов, а также особенностями регулировки и управления.

Модели **2.103.001** и **2.103.004** представляют собой 1 или 4 вентилятора 120x120x38, установленных в корпус и запитанных однофазным переменным напряжением 220В с защитным заземлением. На внешней части корпуса установлены: разъем питания, выключатель и держатель предохранителя.



В моделях **2.103.050** (включая модификации R и C) используется промышленный центробежный вентилятор от производителя - Ebmpapst (Germany), обеспечивающий высокое качество, надежность и производительность. Центробежный вентилятор установлен в корпус, на внешней части которого установлены: разъем питания, выключатель и держатель предохранителя. Модификация R дополнительно оснащена регулятором скорости вращения вентилятора.



**Модификация C** имеет элементы автоматической регулировки скорости вращения вентилятора в зависимости от температуры внутри шкафа. На корпусе дополнительно установлены сенсор терморегулятора и ручка для выбора температуры, при которой вентилятор работает на максимальных оборотах



Для всех моделей 2.103.XXX (кроме модификации С) можно использовать дополнительно **Модуль подключения вентиляторного блока с термостатом (19.045.00)**, который позволяет регулировать температуру включения/выключения вентиляторного блока. Модуль состоит из регулируемого термостата, скоммутированного со шнуром питания.



**Таблица моделей**

	Модель	Наименование	ШхГхВ, мм	Масса, кг
1.	2.103.001	Вентиляторный блок (1 вентилятор)	346 × 363 × 90	1.80
2.	2.103.004	Вентиляторный блок (4 вентилятора)	346 × 363 × 58	3.72
3.	2.103.050	Вентиляторный блок	346 × 363 × 90	2.85
4.	2.103.050R	Вентиляторный блок (регулируемый)	346 × 363 × 90	2.85
5.	2.103.050С	Вентиляторный блок (управляемый)	346 × 363 × 90	3.20

**Характеристики**

	Модель	U, В	I, А	P, Вт	Скорость вращения, об/мин	Макс. возд. поток, м3/час	Шум, dBA
1.	2.103.001	230	0,14	22	2550	162	45
2.	2.103.004	230	0.52	80	2550	600	57
3.	2.103.050	230	0,26	58	2500	570	62
4.	2.103.050R	230	0,26	60	~	580	~
5.	2.103.050С	230	0,90	105	700-3570	150-790	38-72

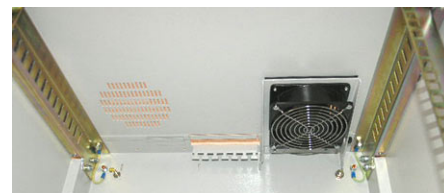
## ВЕНТИЛЯТОРНЫЕ БЛОКИ ДЛЯ НАВЕСНЫХ ШКАФОВ

**Вентилятор** для навесного шкафа предназначен для охлаждения оборудования, установленного в шкафы навесные 19". Вентилятор работает на вытягивание нагретого воздуха из шкафа. Выброс воздуха осуществляется через перфорированную область в верхней крышке.

Вентилятор представляет собой осевой вентилятор, смонтированный на кронштейн и запитанный однофазным переменным напряжением 220В с защитным заземлением, подводимым с помощью стандартного трехжильного сетевого кабеля. На кронштейне установлены: разъем питания (клемная колодка) и держатель предохранителя.



Дополнительно для подключения вентилятора в сеть используются: **шнур питания (модель 19.045.35)**, **термостат (модель 19.045.30)** и **шнур соединительный** при установке двух вентиляторов в шкаф (модель 19.045.38).



**Таблица моделей**

	Модель	U, В	I, А	P, Вт	Скорость вращения, об/мин	Макс. возд. поток, м3/час	Шум,дБА
1.	19.303.00	230	0,14	22	2550	162	45

## ПОЛКИ ПРИБОРНЫЕ

Многообразие моделей приборных полок позволяет решать разнообразные задачи установки оборудования различного типа, в том числе и не 19" форм-фактора, во все выпускаемые модели коммуникационных шкафов, двурамных стоек, стоек открытых и навесных шкафчиков.

### ПОЛКА ПРИБОРНАЯ 200 (300) ММ 19" 2U

**Полка приборная стальная перфорированная** глубиной 200 или 300 мм предназначена для размещения приборов, оборудования и документации. Необходимая функциональность обеспечивается за счет нескольких вариантов установки. Может применяться как в стойках, так и 19" шкафах любых производителей. Полка имеет 4 крепежных отверстия во фронтальной (19") плоскости.

#### ХАРАКТЕРИСТИКИ:

- Материал - сталь 1,5 мм
- Покрытие - порошковое, цвет - "светло-серый" (RAL 7035, полу-глянец, шагрень)
- Допустимая нагрузка - 50 кг

**Таблица моделей**

	Модель	Наименование	Установочный размер	ШхГхВ, мм	Масса, кг
1.	19.105.20-02	Полка приборная 200 мм	2U	482 x 200 x 88	1.55
2.	19.105.30-02	Полка приборная 300 мм	2U	482 x 300 x 88	1.98

**Примечание:** Крепеж в 19" конструктив заказывается отдельно (необходимо 4 крепежных комплекта).

### ПОЛКА ПРИБОРНАЯ ДЛЯ СТОЙКИ 19" 1U

**Полка приборная стальная**, перфорированная применяется для размещения оборудования различного типа. Дополнительные крепежные отверстия в уголках позволяют смещать полку относительно рамы стойки, что обеспечивает многообразие вариантов установки согласно предъявляемым требованиям. Применяется только для открытых однорамных стоек. Имеет 4 точки крепления в горизонтальной плоскости.

#### ХАРАКТЕРИСТИКИ:

- Материал - уголки: сталь 2 мм, столешницы: сталь 1.5 мм
- Покрытие - порошковое, цвет - "светло-серый" (RAL 7035, полу-глянец, шагрень)
- Допустимая нагрузка - 100 кг



Таблица моделей

	Модель	Наименование	Установочный размер	ШхГхВ, мм	Масса, кг
1.	19.124.40	Полка приборная 400 мм для стойки	1U	493 x 400 x 34	3.25
2.	19.124.50	Полка приборная 500 мм для стойки	1U	493 x 500 x 34	3.82
3.	19.124.60	Полка приборная 600 мм для стойки	1U	493 x 600 x 34	4.70

**Примечание:** Крепеж в 19" конструктив входит в комплект поставки

### ПОЛКА ПРИБОРНАЯ ДЛЯ ШКАФА 19" 1U

Предназначена для шкафов и каркасных стоек 19". Имеет 4 точки крепления в горизонтальной плоскости. Возможна установка в шкафы любых производителей. Столешница наборная (по 200мм).

#### ХАРАКТЕРИСТИКИ:

- Материал - сталь 2 мм
- Покрытие - порошковое, цвет - "светло-серый" (RAL 7035, полу-глянец, шагрень), цинк белый.
- Допустимая нагрузка - 100 кг



#### Таблица моделей

	Модель	Наименование	Установочный размер	ШхГхВ, мм	Масса, кг
1.	2.206.41-06	Полка приборная 400 мм для шкафа 600 мм	1U	482 x 400 x 44	3.35
2.	2.206.41-08	Полка приборная 400 мм для шкафа 800 мм	1U	482 x 400 x 44	3.67
3.	2.206.41-10	Полка приборная 400 мм для шкафа 1000 мм	1U	482 x 400 x 44	3.98
4.	2.206.61-08	Полка приборная 600 мм для шкафа 800 мм	1U	482 x 600 x 44	4.85
5.	2.206.61-10	Полка приборная 600 мм для шкафа 1000 мм	1U	482 x 600 x 44	5.16
6.	2.206.81	Полка приборная 800 мм для шкафа 1000 мм	1U	482 x 800 x 44	6.35

**Примечание:** Крепеж в 19" конструктив заказывается отдельно (необходимо 8 крепежных комплектов).

### ПОЛКА ПРИБОРНАЯ ВЫДВИЖНАЯ ДЛЯ ШКАФА 19" 1U

Выдвижная конструкция позволяет легко производить установку и обслуживание оборудования. Имеет 4 точки крепления в горизонтальной плоскости. Предназначена для шкафов и каркасных стоек 19".

#### ХАРАКТЕРИСТИКИ:

- Материал - сталь 2 мм
- Покрытие - порошковое, цвет - "светло-серый" (RAL 7035, полу-глянец, шагрень), цинк белый.
- Допустимая нагрузка - 40 кг



Таблица моделей

	Модель	Наименование	Установочный размер	ШхГхВ, мм	Масса, кг
1.	2.206.42-06	Полка выдвижная 400 мм для шкафа 600мм	1U	482 x 400 x 44	3.50
2.	2.206.62-08	Полка выдвижная 600 мм для шкафа 800мм	1U	482 x 600 x 44	5.20
3.	2.206.62-10	Полка выдвижная 600 мм для шкафа 1000мм	1U	482 x 600 x 44	5.80

**Примечание:** Крепеж в 19" конструктив заказывается отдельно (необходимо 8 крепежных комплектов).

### ПОЛКА КЛАВИАТУРНАЯ ВЫДВИЖНАЯ 19" 1U

**Полка для клавиатуры 19"** на шариковых направляющих устанавливается в шкафы и каркасных стойки 19" и предназначена для размещения клавиатуры и манипулятора (мыши). Задний складываемый кабель-канал предназначен для крепления шнурков клавиатуры и мыши.



#### ХАРАКТЕРИСТИКИ:

-Материал - сталь 1,5 мм

-Покрытие - порошковое, цвет - "светло-серый" (RAL 7035, полу-глянец, шагрень), цинк.

-Допустимая нагрузка - 25 кг.

Таблица моделей

	Модель	Наименование	Установочный размер	ШхГхВ, мм	Масса, кг	Глубина конструктива
1.	19.061.60	Полка клавиатурная выдвижная 19" (600мм)	1U	482 x 350 x 44	2.9	600 мм
2.	19.061.80	Полка клавиатурная выдвижная 19" (800мм)	1U	482 x 350 x 44	3.0	800 мм
3.	19.061.90	Полка клавиатурная выдвижная 19" (1000мм)	1U	482 x 350 x 44	3.3	1000 мм

**Примечание:** Крепеж в 19" конструктив заказывается отдельно (необходимо 8 крепежных комплектов).

## KVM КОНСОЛЬ 19" И КРОНШТЕЙН МОНИТОРА

Предназначены для установки плоского LCD монитора и клавиатуры в 19" конструктивы любых модификаций.

### KVM КОНСОЛЬ 19" 2U

**KVM консоль 19"** предназначена для установки плоского LCD монитора и клавиатуры. В сложенном состоя занимает всего 2U, что позволяет значительно экономить место в шкафу.

**KVM консоль** позволяет разместить монитор с диагональю 15" или 17" и клавиатуру (шириной до 41см). Благодаря небольшой высоте (2U), выдвижному корпусу и телескопическим направляющим, KVM легко устанавливается в монтажном шкафу или стойке и выдвигается вперед в рабочем положении.



#### ХАРАКТЕРИСТИКИ:

-Материал - сталь 1,5 / 2 мм

-Покрытие - порошковое, цвет - "светло-серый" (RAL 7035, полу-глянец, шагрень).

-Допустимая нагрузка - 25 кг.

Таблица моделей

	Модель	Наименование	ШхГхВ, мм	Масса, кг
1.	19.063.60	19" KVM консоль (в шкаф 600мм)	483 x 406 x 88	5.0
2.	19.063.80	19" KVM консоль (в шкаф 800мм)	483 x 606 x 88	5.5
3.	19.063.90	19" KVM консоль (в шкаф 1000мм)	483 x 806 x 88	6.0


[Галерея](#)

[Скачать паспорт изделия](#)

**Примечание:** Крепеж в 19" конструктив заказывается отдельно (необходимо 8 крепежных комплектов).

## КРОНШТЕЙН МОНИТОРА 19" 2U

**19" кронштейн монитора** откидной предназначен для установки плоского LCD монитора на 19" профиля. 2 фиксированных положения кронштейна позволяют максимально использовать монтажное пространство 19" конструктива и обслуживать установленное оборудование без демонтажа монитора. В рабочем положении монитор установлен вертикально, при необходимости - опускается горизонтально для обслуживания оборудования.

### ХАРАКТЕРИСТИКИ

- Материал - сталь 1,5 / 2 мм
- Покрытие - порошковое, цвет - "светло-серый" (RAL 7035, полу-глянец, шагрень).
- Допустимая нагрузка - 25 кг.

Таблица моделей

	Модель	Наименование	ШхГхВ, мм	Масса, кг
1.	19.062.00	19" кронштейн монитора откидной	483 x 75 x 88	1.1

**Примечание:** Крепеж в 19" конструктив заказывается отдельно (4 крепежных элемента).

## КАБЕЛЬНЫЕ ОРГАНИЗАТОРЫ

**Кабельные организаторы** служат для упорядочивания сигнальной, силовой проводки и организации кабельных потоков внутри коммуникационных шкафов или каркасных стойках любых модификаций.

## ВЕРТИКАЛЬНЫЙ ОРГАНИЗАТОР С ПОЛУКОЛЬЦАМИ

**Вертикальный организатор** с полукольцами представляет собой законченную полнофункциональную конструкцию для организации вертикальных кабельных потоков.

### ОСОБЕННОСТИ КОНСТРУКЦИИ:

Организатор состоит из металлической планки с установленными полукольцами. Конструкция обеспечивает легкий ввод-вывод кабеля из организатора, надежную фиксацию кабеля без установки дополнительной крышки и возможность визуальной идентификации кабельного пучка. Устанавливается в любые модификации производимых шкафов 19" и двурамных стоек, размещается с левой либо правой внутренней стороны конструктива, крепится с помощью крепежа, входящего в комплект поставки. Есть возможность вариации глубины установки и установки нескольких организаторов в конструктив. Внутренний размер кабельной трассы - 105 x 30 мм, что позволяет разместить до 100 кабелей 4x2x0.52 "витая пара".

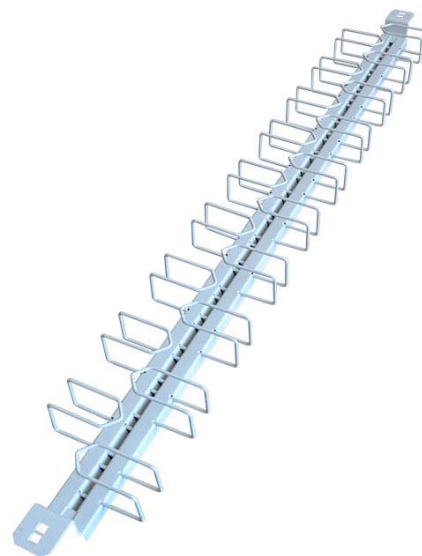


Таблица моделей

	Модель	Наименование	ШхГхВ, мм	Масса, кг	Кол-во планок в комп.
1.	2.052.001-24	Вертикальный организатор 24U с полукольцами	115 x 50 x 1140	1.0	1
2.	2.052.001-33	Вертикальный организатор 33U с полукольцами	115 x 50 x 1440	1.3	1
3.	2.052.001-42	Вертикальный организатор 42U с полукольцами	115 x 50 x 1840	1.7	2
4.	2.052.001-53	Вертикальный организатор 53U с полукольцами	115 x 50 x 2320	2.2	2

**Примечание:** Необходимый крепеж входит в комплект поставки.

### ХАРАКТЕРИСТИКИ:

- Материал - сталь 1 мм, проволока 3 мм
- Покрытие - порошковое.

## ОРГАНИЗАТОР ПРОДОЛЬНЫЙ

**Организатор продольный** служит для вертикального распределения сигнальной и силовой проводки в 19" коммуникационных шкафах.

### ОСОБЕННОСТИ КОНСТРУКЦИИ:

Организатор представляет собой металлическую планку с гребенкой, к которой при помощи стяжек кабельных (хомутов) крепятся провода. Устанавливается в любые модификации производимых напольных шкафов 19", размещается с левой либо правой внутренней боковой стороны конструктива, крепится с помощью крепежа, входящего в комплект поставки. Устанавливается в горизонтальной плоскости и служит для организации вертикальных кабельных потоков.

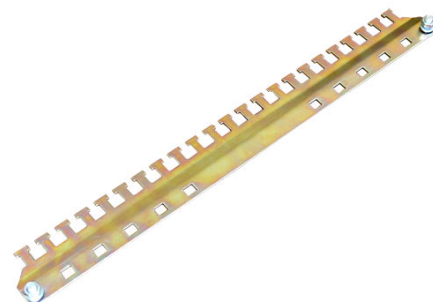


Таблица моделей

	Модель	Наименование	ШхГхВ, мм	Масса, кг
1.	2.050.61	Организатор продольный для шкафа 600мм	40 x 383.5 x 5	0.17
2.	2.050.81	Организатор продольный для шкафа 800мм	40 x 583.5 x 5	0.26
3.	2.050.91	Организатор продольный для шкафа 1000мм	40 x 783.5 x 5	0.45

**Примечание:** Необходимый крепеж входит в комплект поставки.

**ХАРАКТЕРИСТИКИ:**

- Материал - сталь 1.5 мм
- Покрытие - цинк желтый.

**ОРГАНИЗАТОР ПРОВОЛОЧНЫЙ 19" (1U ИЛИ 2U)**

Применяется для горизонтальной укладки кабельных пучков. Состоит из металлического основания с приваренными полукольцами.

**ХАРАКТЕРИСТИКИ:**

- Материал - сталь 1,5 мм, проволока - 3 мм.
- Покрытие - порошковое, цвет - "светло-серый" (RAL 7035, полу-глянец, шагрень).

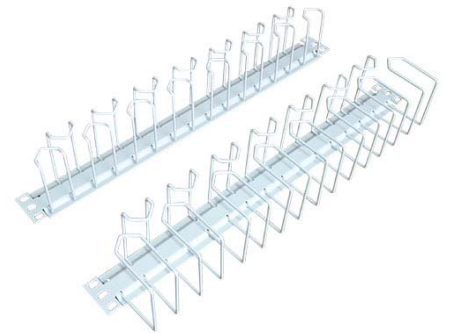


Таблица моделей

	Модель	Наименование	ШхГхВ, мм	Масса, кг
1.	19.015.10	Организатор 1U (проволочный)	483 x 85 x 44	0.45
2.	19.015.20	Организатор 2U (проволочный)	483 x 85 x 88	0.50

**Примечание:** Крепеж в 19" конструктив заказывается отдельно.

**ГОРИЗОНТАЛЬНЫЕ ОРГАНИЗАТОРЫ С КОЛЬЦАМИ 1U**

Применяются для горизонтальной укладки кабеля, провода и упорядочивания сигнальной проводки. Рекомендуются к применению при монтаже патч-панелей и активного оборудования при наличии большого количества портов подключения в 19-ти дюймовых конструктивах (шкафах, стойках). Состоит из металлического основания с установленными кольцами. Возможна установка дополнительных колец.

**ХАРАКТЕРИСТИКИ:**

- Материал - сталь 1,5 мм, проволока - 3 мм
- Покрытие - порошковое,
- Цвет - "светло-серый" (RAL 7035, полу-глянец, шагрень), цинк белый.



Таблица моделей

	Модель	Наименование	ШхГхВ, мм	Масса, кг
1.	19.011.05	Горизонтальный организатор с 5 кольцами 40x80	483 x 90 x 44	0,5
2.	19.011.15	Горизонтальный организатор с 5 кольцами 40x120	483 x 130 x 44	0,5



**Примечание:** Крепеж в 19" конструктив заказывается отдельно.

## ГОРИЗОНТАЛЬНЫЙ ОРГАНИЗАТОР 19" 1U ЩЕЛЕВОЙ С ПЛАСТИКОВОЙ КРЫШКОЙ

Применяется для горизонтальной укладки кабельных пучков. Состоит из металлического основания с установленным щелевым пластиковым кабельным каналом с крышкой.

### ХАРАКТЕРИСТИКИ:

- Материал - сталь 1,5 мм, пластик.
- Покрытие - порошковое, цвет - "светло-серый" (RAL 7035, полу-глянец, шагрень).

### Таблица моделей

	Модель	Наименование	ШхГхВ, мм	Масса, кг
1.	19.011.00	Горизонтальный организатор (пластик)	483 x 70 x 44	0,5



**Примечание:** Крепеж в 19" конструктив заказывается отдельно.

## ФРОНТАЛЬНЫЙ ОРГАНИЗАТОР 19" 1U

Применяется для фронтальной укладки кабеля, провода и упорядочивания сигнальной проводки. Обеспечивает трассировку соединительных элементов от оборудования с фронтальной части конструктива внутрь к вертикальной разводке кабеля. Для крепления кабеля, провода на гребенке целесообразно применение хомутов кабельных (стяжек).

### ХАРАКТЕРИСТИКИ:

- Материал - сталь 1,5 мм
- Покрытие - порошковое, цвет - "светло-серый" (RAL 7035, полу-глянец, шагрень).

### Таблица моделей

	Модель	Наименование	ШхГхВ, мм	Масса, кг
1.	19.012.00	Фронтальный организатор	483 x 45 x 44	0,5



**Примечание:** Крепеж в 19" конструктив заказывается отдельно.

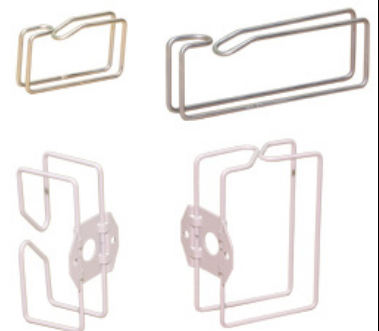
## КОЛЬЦА ШУНТИРУЮЩИЕ

**Кольца шунтирующие** предназначены для укладки кабеля, провода в системах телекоммуникаций.

### ОСОБЕННОСТИ КОНСТРУКЦИИ

Служат для организации вертикальных и горизонтальных потоков кабелей в шкафах и стойках. Изготавливаются из проволоки. Крепежные отверстия позволяют закрепить кольца на следующих конструктивных элементах 19-ти дюймовых шкафов и стоек:

- Горизонтальный организатор (для увеличения количества колец)
- Боковая и фронтальная поверхность вертикального профиля стойки стандартной
- Кронштейн для крепления стойки к стене
- 19" профили стойки каркасной



**Кабельные полукольца 35x60 мм (2.053.010)** специально разработаны для организации вертикального потока кабелей во фронтальной части шкафов серии 2.xxx.xx-xx. Крепятся в специальные отверстия стоек основания, не требуют смещения фронтальных 19" профилей.

#### ХАРАКТЕРИСТИКИ

-Материал - проволока Ф3

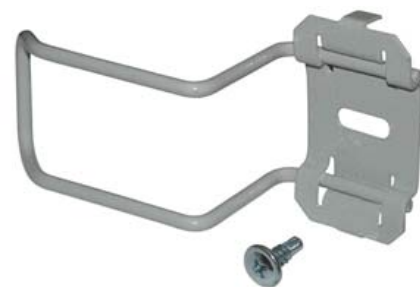
-Покрытие - порошковое,

-Цвет - "светло-серый" (RAL 7035, полу-глянец, шагрень) либо цинк белый

#### Таблица моделей

	Модель	Наименование	ШxГxВ, мм	Масса, кг
1.	19.002.00-01	Кольцо шунтирующее 40x80	44 x 80 x 12	0,03
2.	19.002.10-01	Кольцо шунтирующее 40x120	44 x 120 x 12	0,04
3.	19.003.00	Кольцо шунтирующее 50x110	50 x 110 x 34	0,06
4.	19.003.80	Кольцо шунтирующее 80x110	80 x 110 x 34	0,08
5.	2.053.010	Полукольцо кабельное 35x60	35 x 60 x 50	0,03

**Примечание:** Необходимый крепеж входит в комплект поставки.



Установка полуколец кабельных 2.053.010

## БЛОКИ РОЗЕТОК

**Блоки розеток 19"** (панели электропитания) предназначены для распределения питания между активным оборудованием установленным в 19-ти дюймовые конструктивы (шкафы, стойки).

### ВЕРТИКАЛЬНЫЕ БЛОКИ РОЗЕТОК

Вертикальные блоки розеток специально разработаны для применения в **шкафах 19"** и **каркасных стойках 19"**.

#### ОСОБЕННОСТИ КОНСТРУКЦИИ:

Крепление блока розеток осуществляется вертикально в тыльной части конструктива посредством специальных кронштейнов (входят в комплект поставки) в подходящие отверстия на стойках основания шкафов либо каркасных стоек.

Крепление возможно как с левой так и с правой стороны и до 2-х штук по высоте в конструктивы высотой 42U, 53U. Данное исполнение панели питания и варианты крепления позволяют экономить установочное пространство и осуществлять простую и удобную коммутацию оборудования.

Блок розеток состоит из металлического основания с смонтированными в него электрическими розетками и функциональной части, обеспечивающей ввод питающего напряжения. В зависимости от модели, блок может комплектоваться различным количеством ЕВРО-розеток (с заземляющим контактом) и розеток АС-2 (тип IEC C13). Сборная конструкция позволяет заменить вышедшую из строя розетку без замены всей токопроводящей шины. Все розетки ориентированы в горизонтальной плоскости. Индикация работы обеспечивается наличием индикаторной лампы. Входное напряжение подается через установленный штатно шнур (2,2 м) с ЕВРО-вилкой или вилкой АС-1 (тип IEC C13), что позволяет осуществлять коммутацию через стандартные точки питания. Класс электрозащиты панели электропитания 01 по ГОСТ 12.2.007.0-75.

#### ХАРАКТЕРИСТИКИ:

- Входное напряжения напряжение: ~250V, 50Гц, 10A
- Корпус: сталь 1,5 мм
- Покрытие: порошковое, цвет "Светло-серый" RAL 7035.
- Размер: 830 x 52 x 44 мм
- Масса – 2,5 кг

#### Таблица моделей

	Модель	Наименование	Вход
1.	2.042.000	Блок розеток вертикал. в шкаф (вых:9-ЕВРО; вх:шнур с вилкой)	шнур с вилкой Евро
2.	2.042.000-1	Блок розеток вертикал. в шкаф (вых:9-ЕВРО; вх:шнур с вилкой АС)	шнур в вилкой С13
3.	1.042.000	Блок розеток вертикал. в стойку (вых:9-ЕВРО; вх:шнур с вилкой)	шнур с вилкой Евро
4.	1.042.000-1	Блок розеток вертикал. в стойку (вых:9-ЕВРО; вх:шнур с вилкой АС)	шнур с вилкой С13



### ГОРИЗОНТАЛЬНЫЕ БЛОКИ РОЗЕТОК 19" 1U

Применение качественных комплектующих и разнообразие функциональных вариантов исполнения позволяют решить широкий круг задач. Для выбора необходимого варианта исполнения следует руководствоваться таблицей.

#### ОСОБЕННОСТИ КОНСТРУКЦИИ:

**Блок розеток 19"** состоит из металлического основания с смонтированными в него электрическими розетками и функциональной части, обеспечивающей ввод питающего напряжения. В зависимости от модели, блок может комплектоваться различным количеством ЕВРО-розеток (с заземляющим контактом) и розеток АС-2 (тип IEC C13). Сборная конструкция позволяет заменить вышедшую из строя розетку



без замены всей токопроводящей шины. Все розетки ориентированы в горизонтальной плоскости. Функциональная часть обеспечивает ввод питания и защиту оборудования в зависимости от модели – посредством предохранителя либо автоматического выключателя. Индикация работы обеспечивается подсветкой входного выключателя либо индикаторной лампы при установке автоматического выключателя. Входное напряжение подается либо через установленный штатно шнур (2,2 м) с ЕВРО-вилкой, вилок АС (тип IЕС С13), либо через входное гнездо АС (тип IЕС С13), что позволяет осуществлять коммутацию через стандартные точки питания или коммутировать питающую шину непосредственно в блок розеток. Класс электрозащиты панели электропитания 01 по ГОСТ 12.2.007.0-75.



#### ХАРАКТЕРИСТИКИ:

- Входное напряжения напряжение: ~250V, 50Гц, 10А
- Корпус: сталь 1,5мм
- Покрытие: порошковое, цвет "Светло-серый" RAL 7035.
- Установочный размер 1U (483 x 50 x 44)
- Масса – 1,3кг

**Таблица моделей**

	Модель	Наименование	Компоновка				
			Индикация*	Защита**	Вход	Выход	
						Евро	АС
1.	19.042.00-510	Блок розеток с выкл. (вых:5-ЕВРО; вх:шнур с евровилкой)	v	p	шнур Евро	5	-
2.	19.042.00-510АС	Блок розеток с выкл. (вых:5-ЕВРО; вх:шнур с вилкой АС)	v	p	шнур АС	5	-
3.	19.042.00-511	Блок розеток с выкл. (вых:5-ЕВРО; вх:АС1)	v	p	гнездо АС	5	-
4.	19.042.00-530	Блок розеток с выкл. (вых:5-ЕВРО+3-АС2; вх:шнур с евровилкой)	v	p	шнур Евро	5	3
5.	19.042.00-530АС	Блок розеток с выкл. (вых:5-ЕВРО+3-АС2; вх:шнур с вилкой АС)	v	p	шнур АС	5	3
6.	19.042.00-531	Блок розеток с выкл. (вых:5-ЕВРО+3-АС2; вх:АС1)	v	p	гнездо АС	5	3
7.	19.042.00-722	Блок розеток с автоматом (вых:7-ЕВРО; вх:шнур с евровилкой)	I	a	шнур Евро	7	-
8.	19.042.00-722АС	Блок розеток с автоматом (вых:7-ЕВРО; вх:шнур с вилкой АС)	I	a	шнур АС	7	-
9.	19.042.00-810	Блок розеток с выкл. (вых:8-ЕВРО; вх:шнур с евровилкой)	v	p	шнур Евро	8	-
10.	19.042.00-810АС	Блок розеток с выкл. (вых:8-ЕВРО; вх:шнур с вилкой АС)	v	p	шнур АС	8	-
11.	19.042.00-811	Блок розеток с выкл. (вых:8-ЕВРО; вх:АС1)	v	p	гнездо АС	8	-

12.	19.042.00-903	Блок розеток (вых:9-ЕВРО; вх:шнур с евровилкой)	-	-	шнур Евро	9	-
13.	19.042.00-903АС	Блок розеток (вых:9-ЕВРО; вх:шнур с вилкой АС)	-	-	шнур АС	9	-

**Примечание:**

- \* Индикация: v – выключатель с подсветкой, l – лампа индикаторная.  
 \*\* Защита: p – предохранитель 10А, а – автоматический выключатель 10А.  
 \*\*\* Крепеж в 19” конструктив заказывается отдельно.

**ВВОДНОЙ ЭЛЕКТРИЧЕСКИЙ БЛОК**

Вводной электрический блок специально разработан для применения в серии шкафов 19" 2.xxx.xx-xx и предназначен для ввода шины внешнего питания в шкаф и распределения между активным оборудованием, источником бесперебойного питания либо подключения блока розеток.

**ОСОБЕННОСТИ КОНСТРУКЦИИ:**

Крепление вводного блока осуществляется вертикально в нижней части тыльной стороны конструктива в подходящие отверстия на стойках основания ближе к вводному отверстию в основании шкафа. Крепление возможно как с левой так и с правой стороны.

Вводной блок состоит из металлического основания, 2-х евро розеток с заземлением, вводного автоматического выключателя 10А и клеммы заземления. Подающая шина питания заводится в шкаф через предусмотренное отверстие с сальником в основании шкафа и коммутируется в автоматический выключатель. Земляной провод соединяется с клеммой в блоке. Одна из 2-х розеток обычно используется для подачи питания на оборудование, вторая для питания сервисного оборудования.

**ХАРАКТЕРИСТИКИ:**

- Входное напряжения напряжение: ~250V, 50Гц, 10А
- Корпус: сталь 1,5 мм
- Покрытие: порошковое, цвет "Светло-серый" RAL 7035.
- Размер: 211 x 52 x 44 мм
- Масса – 0,63 кг

**Таблица моделей**

	Модель	Наименование	Компоновка				
			Индикация*	Защита**	Вход	Выход	
						Евро	АС
1.	19.043.50	Блок вводной электрический	-	а	клеммник автомата	2	-

**Примечание:**

- \* Индикация: v – выключатель с подсветкой, l – лампа индикаторная.  
 \*\* а – автоматический выключатель 10А.

## ШИНА ЗАЗЕМЛЕНИЯ

**Шина заземления** устанавливается в 19" напольный шкаф или каркасную стойку и используется для заземления установленного оборудования.

### ОСОБЕННОСТИ КОНСТРУКЦИИ:

- Имеет 22 гнезда (2 - под болт М6, 20 - под болт М5)
- Устанавливается на цоколь шкафа либо на 19" профили.

Таблица моделей

	Модель	Наименование	Масса, кг
1.	KZD.R.045.22	Шина заземления для шкафа (22 гнезда) 450мм	0,23

### Примечание:

-Болты и шайбы для заземления идут в комплекте.

### ХАРАКТЕРИСТИКИ:

Материал - медь.  
Сечение шины - 3x20 мм

## ОПОРА ДЛЯ ЭЛЕКТРОУСТАНОВОЧНЫХ ЭЛЕМЕНТОВ С DIN РЕЙКОЙ



Опора предназначена для размещения электроустановочных элементов: автоматических выключателей, кросс-модулей, индикаторов, розеток и других элементов, монтируемых на монтажную рейку EN 50022. На базе данных устройств возможно создание произвольной организации управления и раздачи питающего напряжения на установленную в конструктив аппаратуру.

### ОСОБЕННОСТИ КОНСТРУКЦИИ:

Изделие состоит из стального основания высотой 3U. Установленная монтажная рейка имеет длину 437,5 мм. Для защиты токопроводящей шины, симметрично устанавливаются 2 металлических кожуха и верхняя пластиковая крышка. Ввод силового кабеля осуществляется с тыльной стороны основания через 4 отверстия с резиновыми сальниками.

**ХАРАКТЕРИСТИКИ:**

- Материал - сталь 1.5 мм
- Покрытие - порошковое, цвет - "светло-серый" (RAL 7035, полу-глянец, шагрень).

**Таблица моделей**

	Модель	Наименование	Установочный размер	ШхГхВ, мм	Масса, кг
1.	19.043.00	Опора для электроустановочных элементов	3U	483 x 116 x 132	2,4

Примечание: Крепеж в 19" конструктив заказывается отдельно.

**ФАЛЬШ И КРОСС-ПАНЕЛИ****ФАЛЬШ-ПАНЕЛИ**

**Фальш-панели 19"** применяются для прикрытия неиспользуемого пространства в **19" коммуникационных конструктивах (шкафах, стойках)**, придания эстетичного вида и, как вариант, для навески нестандартного оборудования.

**ХАРАКТЕРИСТИКИ:**

- Материал - сталь 1,5 мм
- Покрытие - порошковое,
- Цвет - "светло-серый" (RAL 7035, полу-глянец, шагрень).



*Фальш-панели*

**Таблица моделей**

№	Номер модели	Наименование	ШхГхВ, мм	Масса, кг
1.	19.010.01	Фальш-панель 1U	483 x 12 x 44	0,4
2.	19.010.03	Фальш-панель 3U	483 x 12 x 132	0,9

Примечание: Крепеж в 19" конструктив заказывается отдельно.

**КРОСС-ПАНЕЛИ**

**Кросс-панель 19"** предназначена для установки кроссовых блоков 110/210 типа применяемых для коммутации кабеля в структурированных кабельных системах.

**ОСОБЕННОСТИ КОНСТРУКЦИИ:**

Конструкция кросс-панели имеет дополнительные окна для разводки кабеля и облегчения конструкции. Выпускаются кросс-панели 1U и 2U, с понижением функциональной плоскости и без понижения. Понижение функциональной плоскости от плоскости 19" крепления позволяет при построении кроссового узла не выходить за пределы 19" конструктива.

**ХАРАКТЕРИСТИКИ:**

- Материал - сталь 1,5 мм
- Покрытие - порошковое,
- Цвет - "светло-серый" (RAL 7035, полу-глянец, шагрень).



*Кросс-панель 1U с понижением*

**Примечание:** Крепеж в 19" конструктив заказывается отдельно.

## КРОССЫ 110 ТИПА 19"

**Кроссы 110 типа 19"** применяются для построения кроссовых узлов структурированных кабельных систем.

Применение 19-ти дюймовых кроссов позволяет легко наращивать кросс по мере необходимости, обеспечивает простоту и удобство в его обслуживании. Рекомендуется применение совместно с организаторами для укладки кроссировочных кабелей.

### ОСОБЕННОСТИ КОНСТРУКЦИИ:

Конструкция **кросс-панели** состоит из металлического основания с установленными кроссовыми блоками, имеет дополнительные окна для разводки кабеля и облегчения конструкции. Выпускаются кроссы 1U и 2U, с понижением функциональной плоскости и без понижения. Понижение функциональной плоскости от плоскости 19" крепления позволяет при построении кроссового узла не выходить за пределы 19" конструктива.

### ХАРАКТЕРИСТИКИ:

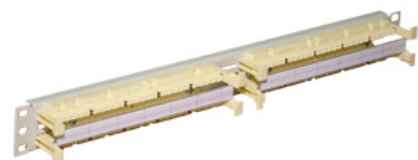
- Материал - сталь 1,5 мм
- Покрытие - порошковое,
- Цвет - "светло-серый" (RAL 7035, полу-глянец, шагрень).

### Примечание:

- Крепеж в 19" конструктив заказывается отдельно.
- Все кроссы поставляются в собранном виде и состоят из:
  1. кросс-панели
  2. установленных кроссовых блоков с этикетками
  3. соединительных коннекторов в комплекте, согласно таблицы.



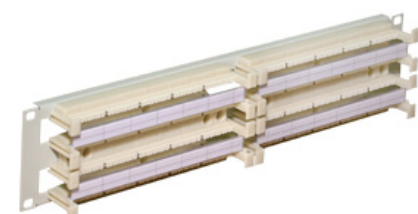
*Кросс 100 пар 110 типа с понижением*



*Кросс 100 пар 110 типа*



*Кросс 200 пар 110 типа с понижением*



*Кросс 200 пар 110 типа*

### Таблица моделей

№	Номер модели	Наименование	Н	ШхГхВ, мм	Масса, кг
1.	19.020.11-01	Кросс 100 пар 110 тип 1U 19" (понижение 60 мм)	1U	483 x 80 x 44	0,4
2.	19.020.12-01	Кросс 100 пар 110 тип 1U 19"	1U	483 x 50 x 44	0,4
3.	19.020.21-01	Кросс 200 пар 110 тип 2U 19" (понижение 60 мм)	2U	483 x 80 x 88	0,7
4.	19.020.22-01	Кросс 200 пар 110 тип 2U 19"	2U	483 x 50 x 88	0,6



**Комплект поставки**

	Номер модели	Кол-во установленных блоков		Кол-во коннекторов		Кол-во этикеток	Кол-во кроссируемых пар
		50-ти парных	100 парных	4-х парных	5-ти парных		
1.	19.020.11-01	2	-	20	4	2	100
2.	19.020.12-01	2	-	20	4	2	100
3.	19.020.21-01	-	2	40	8	4	200
4.	19.020.22-01	-	2	40	8		

**ЛАМПЫ ОСВЕЩЕНИЯ 19"**

Применяются для освещения внутреннего пространства телекоммуникационного шкафа.

**ЛАМПА 19" СВЕТОДИОДНАЯ 19.053.20**

Лампа освещения состоит из съемного корпуса с установленной светодиодной линейкой, 19" установочных кронштейнов 1U и внешнего источника питания. Лампа оборудована встроенным выключателем. Для проведения осмотра или технического обслуживания лампа может быть легко снята с опорных кронштейнов и размещена в удобном месте. Внешний источник питания подключается через стандартный разъем и может быть заменен при необходимости.

**ТЕХНИЧЕСКИЕ ХАРАКТЕРИСТИКИ:**

- Вход: Стабилизированный источник питания AC-DC 220V / 12V 1.5A с евро-вилкой и штыревым разъемом.
- Выключатель клавишный
- Длина шнура питания - 2 м
- Материал корпуса лампы - сталь нержавеющая и защитный поликарбонатный экран.

**Примечание:** Крепеж в 19" конструктив заказывается отдельно. (Необходимо 2 штуки.)

**ЛАМПА 19" ЛЮМИНЕСЦЕНТНАЯ 19.053.00**

Лампа освещения состоит из 19" металлической панели основания 1U с установленным осветительным модулем. Лампа устанавливается на стандартную пару 19" профилей и не выходит за габариты фронтальной плоскости крепления.

**ТЕХНИЧЕСКИЕ ХАРАКТЕРИСТИКИ:**

- Вход: Евро-вилка, выключатель.
- Длина шнура питания - 2 м

**Таблица моделей**

	Номер модели	Наименование	Установочный размер	ШхГхВ, мм	Масса, кг
1.	19.053.00	Лампа освещения 19"	1U	483 x 80 x 44	1

**КРЕПЕЖНЫЙ ЭЛЕМЕНТ**

Крепежный элемент предназначен для крепления любых аксессуаров (приборов) на 19-ти дюймовые перфорированные направляющие. Представляет собой винт с пластмассовой шайбой и квадратную гайку в металлической обойме.

**УСТАНОВКА В 19" ПРОФИЛЬ КРЕПЕЖНОГО ЭЛЕМЕНТА:**

Выбрать отверстия на перфорированном профиле, необходимые для установки оборудования. Установить в каждое из выбранных отверстий крепежный элемент, по следующему алгоритму:

- а) выкрутить винт;
- б) сжать металлическую обойму крепёжного элемента;
- в) завести отогнутые лепестки обоймы в квадратное отверстие перфорированного профиля с внутренней стороны;
- г) разжать обойму. При помощи отогнутых лепестков крепежный элемент должен удерживаться в квадратном отверстии профиля.
- д) приставить устанавливаемое оборудование и закрепить винтами с шайбами через установочные отверстия к перфорированному профилю.

**Таблица моделей**

№	Номер модели	Наименование	Масса, кг
1.	19.103.00	Комплект винт М6, квадратная гайка, шайба (упак. 100шт)	1

**ХАРАКТЕРИСТИКИ:**

- Материал - сталь, пластик.
- Покрытие - цинк желтый/белый.

**ОПТИЧЕСКИЕ КРОССЫ**

**Волоконно-оптические кроссы** предназначены для коммутации магистрального, зонавого, городского, стационарного оптического кабеля с оконечным оборудованием. В полный комплект поставки входит: металлический корпус, проходные оптические адаптеры необходимого типа, сплайс-кассета для крепления мест сварки оптических волокон, КДЗС (комплект защиты мест сварки), комплект монтажных шнуров (пиг-тэйлов), оконцованных разъемами соответствующего типа, набор приспособлений для крепления оптического кабеля, маркировка для кабеля и оптических портов.

## ОСОБЕННОСТИ КОНСТРУКЦИИ:

Изделие состоит из стального корпуса высотой 1U с окнами для установки планок с отверстиями под необходимый тип разъема либо заглушек. Планки устанавливаются на быстросъемные заклепки многоразового использования. Сверху корпус защищен съемной крышкой. Боковые кронштейны 19" могут устанавливаться на различной глубине так, чтобы плоскость монтажа оптических разъемов совпадала с плоскостью крепления корпуса либо с понижением на 60 мм, для защиты разъемов и оптических шнуров. Крепление входящего оптического кабеля осуществляется прижимными планками и стяжками (входят в комплект поставки). Запас оптического кабеля размещается внутри корпуса и фиксируется в кабельных кольцах. Поставка возможна как пустых боксов (с установленной сплайс-кассетой) либо полностью укомплектованных кроссов с необходимым количеством портов, типом портов, типом полировки.



## ХАРАКТЕРИСТИКИ:

- Материал - сталь 1 мм
- Покрытие - порошковое, цвет - "светло-серый" (RAL 7035, полу-глянец, шагрень).
- Габариты - 420 x 217 x 43
- Масса - 1,4 кг
- Максимальное количество вводимых кабелей - 4
- Максимальное количество портов - 24
- Тип оптических портов - FC, SC, LC
- Тип волокна -SM, MM

**Примечание:** Крепеж в 19" конструктив заказывается отдельно.

### Таблица моделей

19 .	XXX.	XX.	XX.	-	XX
<b>1</b>	<b>2</b>	<b>3</b>	<b>4</b>		<b>5</b>

### Расшифровка модели оптического бокса/кросса

<b>1</b>	установочный размер	"19"
<b>2</b>	серия/тип	"800" - бокс пустой со сплайс-кассетой без пиг-тэйлов и проходных адаптеров "890" - кросс в полной комплектации: сплайс-кассета, пиг-тэйлы, проходные адаптеры, КДЗС
<b>3</b>	Высота корпуса	"10" - 44 мм (1U)
<b>4</b>	Тип разъема/тип волокна	FC, SC, LC /SM, MM
<b>5</b>	Количество портов	8,16,24...

## ОПОРА ДЛЯ ПЛИНТОВ

Предназначена для установки 19 плинтов (телефонных кроссовых блоков) с типом крепления LSA-Plus (гребенка) и LSA-Profil (трубки) размерности 2/10.

## ОСОБЕННОСТИ КОНСТРУКЦИИ:

Понижение функциональной части опоры от плоскости крепежа составляет 60 мм, что позволяет не выходить за габариты 19" конструктива при монтаже кроссов.

Полочки на тыльной стороне опоры предназначены для установки шунтирующих колец 40x80 либо для крепления магистральных кабелей, кроссировочных проводов посредством кабельных стяжек. Опора снабжена винтом заземления и комплектуется обжимной клеммой для монтажа провода заземления.

#### ХАРАКТЕРИСТИКИ:

- Материал - сталь 1,5 мм
- Покрытие - цинк желтый.

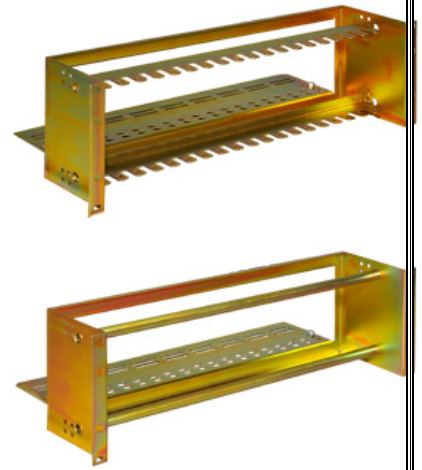


Таблица моделей

№	Номер модели	Наименование	Установочный размер	ШхГхВ, мм	Масса, кг
1.	19.023.30-01	Опора для плинтов LSA-PLUS 2/10 3U	3U	483 x 195 x 132	1,3
3.	19.023.30-11	Опора для плинтов LSA-PROFIL 2/10 3U	3U	483 x 195 x 132	1,3

**Примечание:** Крепеж в 19" конструктив заказывается отдельно.

## АКСЕССУАРЫ ДЛЯ ОДНОРАМНЫХ СТОЕК 19"

Специализированные аксессуары предназначены для применения только со стойками коммуникационными открытыми и служат для различных вариантов крепления конструктива.

### КРОНШТЕЙНЫ ДЛЯ КРЕПЛЕНИЯ СТОЙКИ К СТЕНЕ, ПОТОЛКУ

Кронштейны разработаны для применения с любыми модификациями производимых 19" открытых стоек. Применяются для крепления конструктивов как к стене, потолку, так и к потолочной кабель-трассе. Перфорированные отверстия на кронштейнах позволяют установить шунтирующие кольца и организовать интеграцию стойки в любую кабельную систему. Изготавливаются кронштейны длиной 620 мм и 1240 мм. Кронштейн длиной 1240 мм выполнен по раздвижной технологии и позволяет плавно регулировать расстояние от стойки до опорной поверхности от 640 мм до 1240 мм.

#### ХАРАКТЕРИСТИКИ:

- Материал - сталь 1,5 мм
- Покрытие - порошковое, цвет - "светло-серый" (RAL 7035, полу-глянец, шагрень)



Таблица моделей

№	Номер модели	Наименование	ШхГхВ, мм	Масса, кг
1.	19.102.10-06	Кронштейн для крепления стойки к стене (620мм)	200 x 30 x 620	1,4
2.	19.102.10-12	Кронштейн для крепления стойки к стене (1240мм)	200 x 30 x 1240	2,4

**Примечание:** Необходимый крепеж входит в комплект поставки.

## УГОЛОК ДЛЯ КРЕПЛЕНИЯ СТОЙКИ К КАБЕЛЬ РОСТУ

Предназначен для фиксации стойки в вертикальном положении при помощи крепления к потолочной кабель-трассе (кабель-росту), применяется совместно с открытыми стойками любых модификаций.

### ХАРАКТЕРИСТИКИ:

-Материал - сталь 1,5 мм

-Покрытие - порошковое, цвет - "светло-серый" (RAL 7035, полу-глянец, шагрень).



Таблица моделей

№	Номер модели	Наименование	ШхГхВ, мм	Масса, кг
1.	19.102.14	Уголок для крепления стойки к кабель росту	200 x 30 x 120	0,3

**Примечание:** Необходимый крепеж входит в комплект поставки.

## АКСЕССУАРЫ ДЛЯ ШКАФОВ SMARTLINE

Аксессуары для шкафов.

### БЛОК РОЗЕТОК (3-ЕВРО) 3.042.01

В шкафах серии SmartLine возможна установка двух блоков розеток в верхней части основания шкафа. Для ввода кабеля питания к ним предусмотрены отдельные кабельные вводы в углах основания.

*Примечание: один блок розеток идет в базовой комплектации шкафа.*



### 3.045.10 КОМПЛЕКТ КРЕПЛЕНИЯ ИБП

При использовании данного комплекта возможно закрепление источника бесперебойного питания, выполненного не в 19" стандарте. Комплект состоит из двух металлических планок, закрепляемых на основании шкафа, и двух затягиваемых матерчатых лент.

*Примечание: заказывается отдельно.*



### 3.040.01 УГОЛКИ МОНТАЖНЫЕ 19"

Предназначены для установки 19" оборудования по вертикали.  
*Примечание: одна пара уголков идет в базовой комплектации шкафа*



## МОНТАЖ ОПТИЧЕСКОГО КАБЕЛЯ

В шкафах серии SmartLine возможен монтаж (разварка) оптического кабеля без использования оптического кросса, что позволяет существенно сэкономить рабочее пространство.

Для монтажа необходимо использовать следующие аксессуары:

### 3.050.00 Сплайс-кассета

Крепится на штатное место в основании шкафа (приварные шпильки).

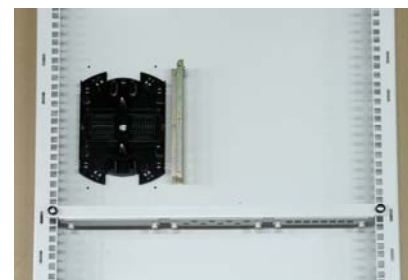
### 3.044.01 Планка для установки оптических панелей

Закрепляется на основании шкафа, чуть ниже установленной сплайс-кассеты. На неё в зависимости от типа используемых оптических соединителей можно разместить до 3-х планок под адаптеры.

### 3.050.01/02/03 Планка FC/SC/LC

Рассчитана для крепления до 8-ми проходных соединителей (адаптеров) типа FC/SC/LC.

*Примечание: данные аксессуары заказываются отдельно.*



## АКСЕССУАРЫ ДЛЯ ТЕРМОШКАФА

**Термошкафы 19" антивандальные** могут быть установлены на стену, опору (модели 36.860.09 и 36.860.15) или на горизонтальное основание (все модели).

### ОПОРА НАСТЕННАЯ 36.153.0

Для установки термошкафа на стену необходимо использовать **Опору настенную 36.153.00**. Опора представляет собой комплект сварных кронштейнов (левый и правый). Все элементы опоры изготовлены из листовой стали толщиной 2,5мм и покрыты порошковой краской серого цвета. В комплект также входят 4 анкера M10\*60 для крепления кронштейнов к стене.



## ОПОРА НА СТОЛБ 36.154.00

Для установки термощкафа на столб необходимо использовать **Опору на столб 36.154.00**. Опора представляет собой комплект сварных кронштейнов (левый и правый), двух опорных профилей, двух верхних кронштейнов и четырех хомутов. Все элементы опоры изготовлены из листовой стали толщиной 2,5мм и покрыты порошковой краской серого цвета, хомуты имеют гальваническое покрытие.



## ЦОКОЛЬ ТЕРМОШКАФА 200 (400) ММ 36.772(4).00

Для напольной установки необходимо использовать **Цоколь термощкафа 200 (400) мм 36.772(4).00** (высотой 200 или 400 мм). Цоколь представляет собой сборную конструкцию, состоящую из набора профилей, скрепленных болтовыми соединениями. На задней и передней стороне цоколя имеется окно для доступа к кабелю под термощкафом. Снизу цоколя имеются отверстия для жесткого закрепления к полу (фундаменту), сверху – для крепления цоколя к термощкафу.



*Примечание: Крепежные элементы для фиксации цоколя к полу / фундаменту в комплект НЕ ВХОДЯТ!*

Архангельск (8182)63-90-72  
Астана +7(7172)727-132  
Белгород (4722)40-23-64  
Брянск (4832)59-03-52  
Владивосток (423)249-28-31  
Волгоград (844)278-03-48  
Вологда (8172)26-41-59  
Воронеж (473)204-51-73  
Екатеринбург (343)384-55-89  
Иваново (4932)77-34-06  
Ижевск (3412)26-03-58  
Казань (843)206-01-48

Калининград (4012)72-03-81  
Калуга (4842)92-23-67  
Кемерово (3842)65-04-62  
Киров (8332)68-02-04  
Краснодар (861)203-40-90  
Красноярск (391)204-63-61  
Курск (4712)77-13-04  
Липецк (4742)52-20-81  
Магнитогорск (3519)55-03-13  
Москва (495)268-04-70  
Мурманск (8152)59-64-93  
Набережные Челны (8552)20-53-41

Нижний Новгород (831)429-08-12  
Новокузнецк (3843)20-46-81  
Новосибирск (383)227-86-73  
Орел (4862)44-53-42  
Оренбург (3532)37-68-04  
Пенза (8412)22-31-16  
Пермь (342)205-81-47  
Ростов-на-Дону (863)308-18-15  
Рязань (4912)46-61-64  
Самара (846)206-03-16  
Санкт-Петербург (812)309-46-40  
Саратов (845)249-38-78

Смоленск (4812)29-41-54  
Сочи (862)225-72-31  
Ставрополь (8652)20-65-13  
Тверь (4822)63-31-35  
Томск (3822)98-41-53  
Тула (4872)74-02-29  
Тюмень (3452)66-21-18  
Ульяновск (8422)24-23-59  
Уфа (347)229-48-12  
Челябинск (351)202-03-61  
Череповец (8202)49-02-64  
Ярославль (4852)69-52-93